

CYKL HYDROLOGICZNY

W górę, w dół,
w górę, w dół
woda pędzi w górę, w dół
W górę, w dół,
w górę, w dół
Naokoło w górę, w dół

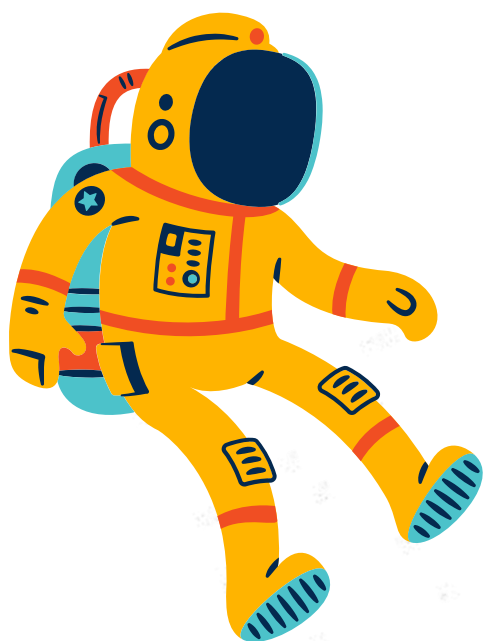
Gdy ciepłe promienie Słońca
podgrzewają w ziemi wodę
wtedy para się wytrąca
i zamienia w chmury się

W górę, w dół,
w górę, w dół
woda pędzi w górę, w dół
W górę, w dół,
w górę, w dół
Naokoło w górę, w dół

Kiedy zimno robi się
też i chmurom chłodno jest
zamieniają się więc w deszcz
i wchłaniają w ziemię się

W górę, w dół,
w górę, w dół
woda pędzi w górę, w dół
W górę, w dół,
w górę, w dół
Naokoło w górę, w dół

W górę, w dół,
w górę, w dół
woda pędzi w górę, w dół
W górę, w dół,
w górę, w dół
Naokoło w górę, w dół



część 1,5h słuchowiska
"Kosmiczne podróże"

Autor słów: Magdalena Maduaka

www.sklep.majkijezowskiej.com